

Zweifamilienhaus + älteres Wohnhaus in Hirrlingen



72145 Hirrlingen

Zimmer: 7,50
Wohnfläche ca.: 230,00 m²
Kaufpreis: 460.000,00 EUR

Scout-ID: 156678268
Objekt-Nr.: 250115



Ihr Ansprechpartner:

Rima Immobilien
Herr Richard Mavro
E-Mail: rima-immobilien@t-online.de
Tel: +49 7471 741220
Mobil: +49 171 5288141
Fax: +49 7471 741219
Web: <http://www.rima-immobilien.de>

Haustyp:	Besondere Immobilie
Grundstücksfläche ca.:	539,00 m ²
Nutzfläche ca.:	110,00 m ²
Etagenanzahl:	2
Schlafzimmer:	5
Badezimmer:	3
Bauphase:	Haus fertig gestellt
Baujahr:	1984
Qualität der Ausstattung:	Normal
Letzte Modernisierung/ Sanierung:	2017
Heizungsart:	Zentralheizung
Wesentliche Energieträger:	Öl
Bezugsfrei ab:	sofort
Garage/Stellplatz:	Garage
Anzahl Garage/Stellplatz:	2

Provision für Käufer: 3,57 % Käuferprovision inkl. MwSt.,

Zweifamilienhaus + älteres Wohnhaus in Hirrlingen



72145 Hirrlingen

Zimmer: 7,50
Wohnfläche ca.: 230,00 m²
Kaufpreis: 460.000,00 EUR

Objektbeschreibung:

Dieses außergewöhnlich Objekt zeichnet sich durch seine Vielseitigkeit aus. Das Haupthaus ist sowohl als 2 Familienhaus, als auch als Generationshaus für die große Familie nutzbar. Die Lage in der Mitte von Hirrlingen macht dieses Objekt besonders. Vorne Ortsmittig wo sie fußläufig Bankgeschäfte, kleine Einkäufe etc. erledigen können. Rückseitig ein ruhiger Garten wo sie fernab der nachbarschaftlichen Blicke die Sonne genießen können. Auf zwei getrennten Etagen können sie die Großfamilie großräumig verteilen oder einen Geschossbereich vermieten um ihre finanziellen Belastungen zu minimieren. Als Bonusobjekt können sie das angrenzende ältere Wohnhaus bezeichnen. Ein separates, noch zu renovierendes älteres Wohnhaus, für die Schwiegereltern oder sich selbst. Dieses Anwesen und sein Potential bietet ihnen bei angenehmer Wohnatmosphäre die Möglichkeit ihre Belastungen durch den Kauf von ihren Mietern mittragen zu lassen. Oder sie beziehen eine schöne Wohnung und bauen ihr Haus nach den Möglichkeiten ihres Geldbeutels im Laufe der Zeit und in Ruhe aus. Alles in allem bietet sich ihnen hier ein Anwesen das vielseitig nutzbar ist und dennoch so Zentral gelegen um den jährlichen Fasnetsumzug vom Wohnzimmer aus zu genießen.

Lage:

Das Objekt befindet sich in Hirrlingen. Für Mobilität ist dank der in der Nähe verkehrenden Buslinie 7623 gesorgt. In Laufnähe gibt es ein paar Ärzte, Restaurants und eine Bäckerei. Auch Banken und Postannahmestellen sind fußläufig erreichbar. Weiter entfernt gibt es außerdem diverse Einkaufsmöglichkeiten. Einige Museen, diverse Erholungs- und Sportmöglichkeiten (u. a. diverse Freizeit und Sportanlagen) und interessante Ausgahmöglichkeiten erreichen Sie schließlich ebenfalls im größeren Umkreis.

Sonstiges:

Dieses Angebot besteht aus zwei Häusern die bei Bedarf teilbar wären. Bitte hinterlassen sie bei ihren Anfragen ihre Telefonnummer um ihre Fragen vorab beantworten zu können, bzw. Terminvereinbarungen abzusprechen um dieses vielversprechende Anwesen zu besichtigen.



03_IMG_4792



07_IMG_4794

Zweifamilienhaus + älteres Wohnhaus in Hirrlingen



72145 Hirrlingen

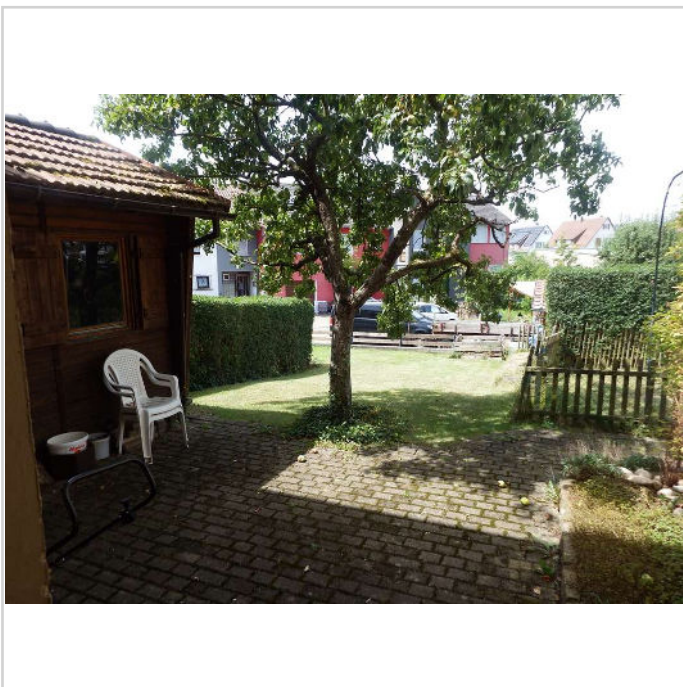
Zimmer: 7,50
Wohnfläche ca.: 230,00 m²
Kaufpreis: 460.000,00 EUR



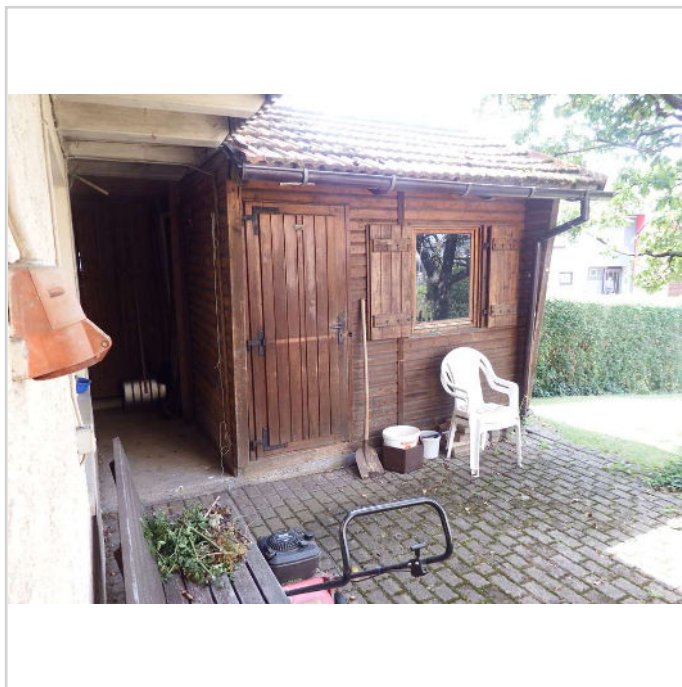
DSCF8546



DSCF8548



DSCF8549



DSCF8550

Zweifamilienhaus + älteres Wohnhaus in Hirrlingen



72145 Hirrlingen

Zimmer: 7,50
Wohnfläche ca.: 230,00 m²
Kaufpreis: 460.000,00 EUR



DSCF8583



DSCF8572



DSCF8574



DSCF8576

Zweifamilienhaus + älteres Wohnhaus in Hirrlingen



72145 Hirrlingen

Zimmer: 7,50
Wohnfläche ca.: 230,00 m²
Kaufpreis: 460.000,00 EUR



DSCF8579



DSCF8579



DSCF8581



DSCF8585

Zweifamilienhaus + älteres Wohnhaus in Hirrlingen



72145 Hirrlingen

Zimmer: 7,50
Wohnfläche ca.: 230,00 m²
Kaufpreis: 460.000,00 EUR



DSCF8586



DSCF8587



DSCF8589



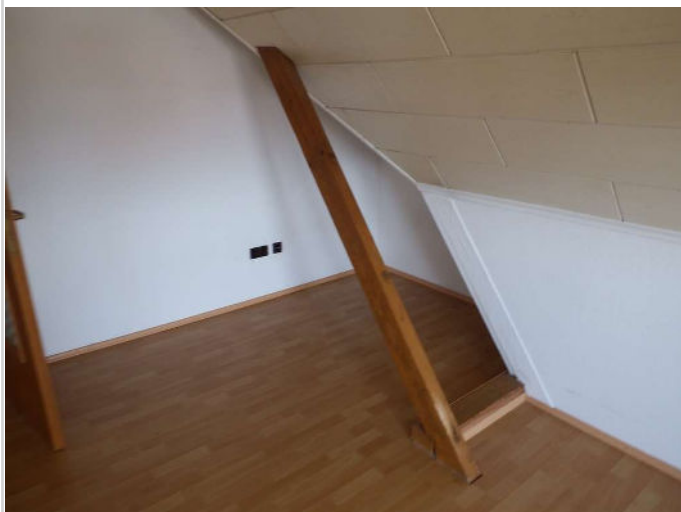
DSCF8591

Zweifamilienhaus + älteres Wohnhaus in Hirrlingen



72145 Hirrlingen

Zimmer: 7,50
Wohnfläche ca.: 230,00 m²
Kaufpreis: 460.000,00 EUR



DSCF8592



DSCF8594



DSCF8595



DSCF8596

Zweifamilienhaus + älteres Wohnhaus in Hirrlingen



72145 Hirrlingen

Zimmer: 7,50
Wohnfläche ca.: 230,00 m²
Kaufpreis: 460.000,00 EUR



DSCF8598



DSCF8601



DSCF8604

Zweifamilienhaus + älteres Wohnhaus in Hirrlingen



72145 Hirrlingen

Zimmer: 7,50
Wohnfläche ca.: 230,00 m²
Kaufpreis: 460.000,00 EUR

