

# Älteres Haus auf großem Grundstück in Bisingen- Mitte



72406 Bisingen

Zimmer: 7,00  
Wohnfläche ca.: 180,00 m<sup>2</sup>  
Kaufpreis: 260.000,00 EUR

Scout-ID: 151512511  
Objekt-Nr.: 240604

|                                   |                                  |
|-----------------------------------|----------------------------------|
| Haustyp:                          | Einfamilienhaus<br>(freistehend) |
| Grundstücksfläche ca.:            | 910,00 m <sup>2</sup>            |
| Nutzfläche ca.:                   | 120,00 m <sup>2</sup>            |
| Etagenanzahl:                     | 2                                |
| Schlafzimmer:                     | 5                                |
| Badezimmer:                       | 2                                |
| Gäste-WC:                         | Ja                               |
| Keller:                           | Ja                               |
| Baujahr:                          | 1968                             |
| Qualität der Ausstattung:         | Normal                           |
| Letzte Modernisierung/ Sanierung: | 2006                             |
| Heizungsart:                      | Öl-Heizung                       |
| Baujahr laut Energieausweis:      | 1968                             |
| Bezugsfrei ab:                    | nach Absprache                   |
| Garage/Stellplatz:                | Garage                           |
| Anzahl Garage/Stellplatz:         | 3                                |



## Ihr Ansprechpartner:

Rima Immobilien  
Herr Richard Mavro  
E-Mail: rima-immobilien@t-online.de  
Tel: +49 7471 741220  
Mobil: +49 171 5288141  
Fax: +49 7471 741219  
Web: <http://www.rima-immobilien.de>

Provision für Käufer: 3,57% inkl. 19% MwSt

## Älteres Haus auf großem Grundstück in Bisingen- Mitte



72406 Bisingen

Zimmer: 7,00  
Wohnfläche ca.: 180,00 m<sup>2</sup>  
Kaufpreis: 260.000,00 EUR

### Objektbeschreibung:

Bei dem zweistöckigen Einfamilienhaus handelt es sich um eine ansprechende Immobilie mit riesen Potential. Ein Wintergarten im OG, ein teilweise ausgebautes DG, diverse Räumlichkeiten für Hobby´s und Privat-Werkstatt zählen neben sieben Zimmern zu diesem älteren Haus. Geheizt wird das im Jahr 1968 gebaute Objekt mit einer Zentralheizung. Garagen und Stellplätze stehen ihnen vor dem Haus zur Verfügung. Diese erreichen sie über eine eigene Hofeinfahrt. Besonders toll ist die großzügige Grundstücksgröße von 910 Quadratmetern, die Ihnen im Sommer Urlaub im eigenen Outdoor-Park bieten. Eine betonierte Betonplatte für einen Pool, sowie ein schönes Gartenhäußchen runden dieses schöne Bild ab. Das Grundstück ist eingefriedet, ruhig und doch Zentral in der Ortsmitte. Der Preis für die Immobilie samt Grundstück liegt bei 299.000 Euro.

### Lage:

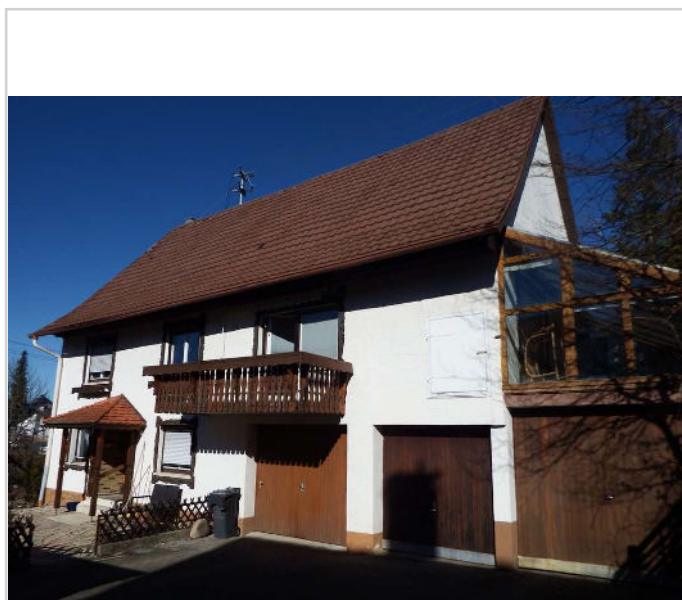
Dieses außergewöhnliche Objekt befindet sich in Bisingen. In Laufnähe des Objekts sind Buslinien vorhanden. Überregionale Ziele sind durch die nahe verkehrende Bahnlinie 766 gut erreichbar. In näherer Umgebung finden Sie Bäckereien, Restaurants, Supermärkte und ein Café. Auch Apotheken, Friseure und Modegeschäfte, sind fußläufig gut zu erreichen. In naher Umgebung gibt es zudem verschiedene Einkaufsmöglichkeiten und einen Kindergarten. Eine gute medizinische Versorgung, zahlreiche Erholungs- und Sportangebote und gute Naherholungsmöglichkeiten erreichen Sie schließlich ebenfalls im größeren Umkreis. Direkte Auf- und Abfahrten auf die B27 sichern ihnen schnelle Wege in alle Richtungen zu.

### Sonstiges:

Dieses Angebot besticht durch den großen Garten in ruhiger Lage. Ortsmittig und doch ruhig ohne Verkehr. Das Haus ist Renovierungs, bzw. Sanierungsbedürftig und ist perfekt für Individualisten/ Selbsterbauer geeignet. Die Formel lautet hier: Besser ein älteres Haus mit riesigem Garten nach eigenen Bedürfnissen umzubauen, statt ein Neubau mit kleinem Garten zu Unsummen zu erwerben.



DSCF7773



DSCF7769



## Älteres Haus auf großem Grundstück in Bisingen- Mitte



72406 Bisingen

Zimmer: 7,00  
Wohnfläche ca.: 180,00 m<sup>2</sup>  
Kaufpreis: 260.000,00 EUR



DSCF774



DSCF762



DSCF768



DSCF7668

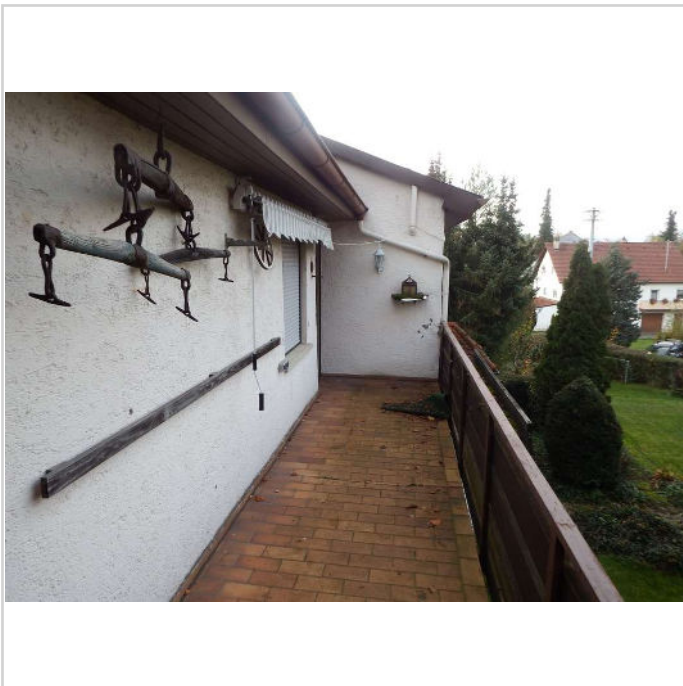


## Älteres Haus auf großem Grundstück in Bisingen- Mitte



72406 Bisingen

Zimmer: 7,00  
Wohnfläche ca.: 180,00 m<sup>2</sup>  
Kaufpreis: 260.000,00 EUR



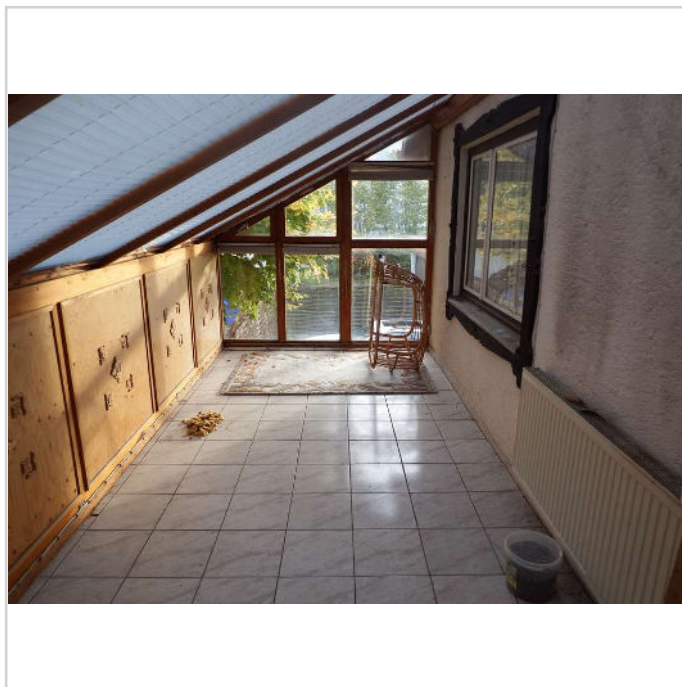
DSCF7647



DSCF7676



DSCF7673



DSCF7646

## Älteres Haus auf großem Grundstück in Bisingen- Mitte



72406 Bisingen

Zimmer: 7,00  
Wohnfläche ca.: 180,00 m<sup>2</sup>  
Kaufpreis: 260.000,00 EUR

